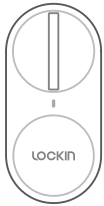




immax
**neo
LITE**
Smart home devices



UŽIVATELSKÝ NÁVOD

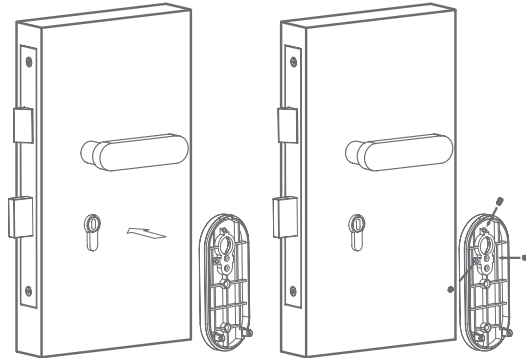
Výrobce a dovozce:
IMMAX, Pohoří 703, 742 85 Vřesina, EU | www.immax.cz
Vyrobeno v P.R.C.



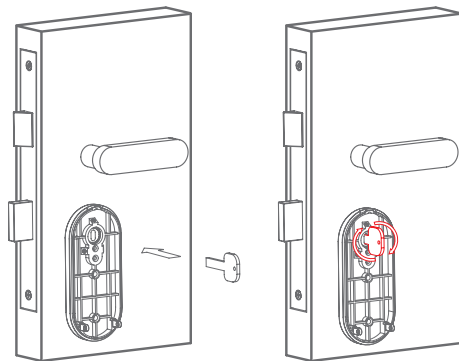
Immax NEO LITE Smart dveřní zámek Lockin s klávesnicí a chytrou bránou, BT

POŽADAVKY NA INSTALACI

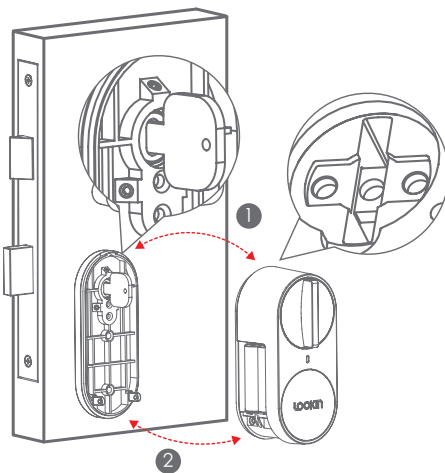
1. Nainstalujte základnu na zámek
2. Ujistěte se, že základna je správně nainstalována a zajistěte ji upevňovacími šrouby



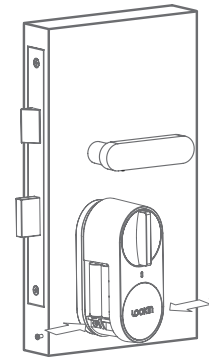
3. Vložte do zámku klíč
4. Otočením klíče zkontrolujte, zda se dá plynule otáčet a zda jde střelku zámku zatáhnout.
7. Nasaďte kryt baterie.



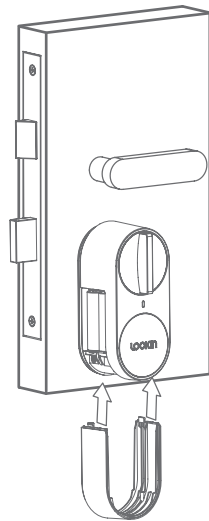
5. Na základnu nainstalujte hlavní tělo zámku. Ujistěte se, že západka je navaknutá na spodní hraně základny a klíč je vložen do drážky otočného knoflíku



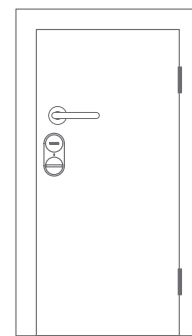
6. Tělo zámku upevněte šrouby: Otočením knoflíku na zámku zkontrolujete, zda vše funguje hladce a bez zábran.



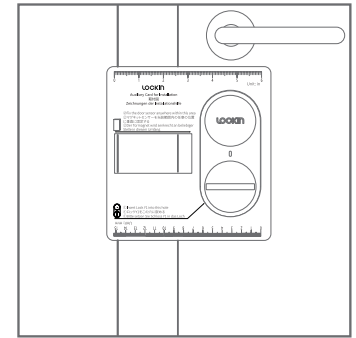
7. Nasaďte kryt baterie.



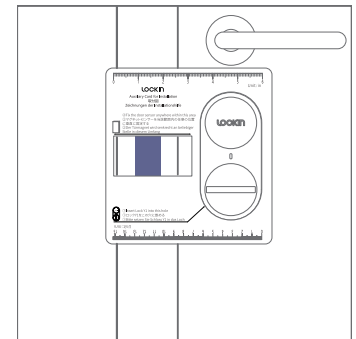
8. Instalace hlavní části zámku je téměř dokončena. Na závěr nainstalujte dveřní magnetický senzor dle následujících pokynů.



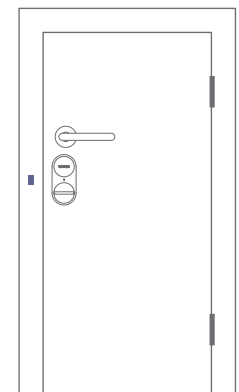
9. Nasaďte Pomocnou kartu pro instalaci na dveřní zámek viz obrázek. Poznámka: Když je zámek na pravé straně dveří, nasaďte Pomocnou kartu obráceně.



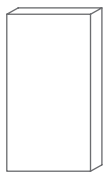
10. Na základě určené pozice pomocí karty pro instalaci připevněte dveřní magnetické čidlo na rám dveří pomocí oboustranné lepicí pásky. Poznámka: Magnetický dveřní senzor nemusí fungovat správně v případě instalace senzoru na kovový rám dveří. V tomto případě prosím dveřní magnetický senzor neinstalujte.



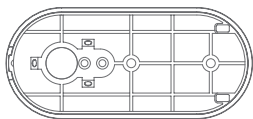
11. Tímto je instalace chytrého zámku dokončena.



Magnetický senzor



Základna



Šroubovák



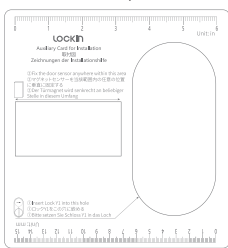
Šroubovák



Šroubek M3*6



Pomocná karta pro instalaci



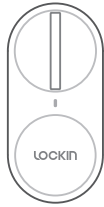
Upevňovací šroub



Oboustranná lepicí páska



Instalace je vhodná pouze na zámek s cylindrickou vložkou s prostupovou (průchozí) spojkou.



UŽIVATEĽSKÝ NÁVOD

Výrobca a dovozca:
IMMAX, Pohoří 703, 742 85 Vřesina, EU | www.immax.cz
Vyrobené v P.R.C.



Immax NEO LITE Smart dverný zámok Lockin s klávesnicou a chytrou bránou, BT

Magnetický senzor



Skrutkovač



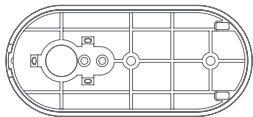
Upevňovacia skrutka



Obojstranná lepiaca páska



Základňa



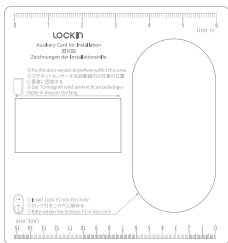
Skrutkovač



Skrutka M3*6

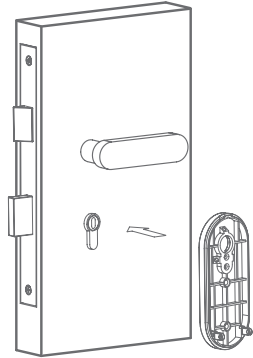


Pomocná karta pre inštaláciu

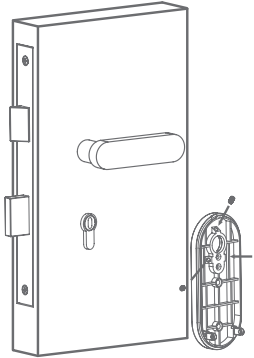


POŽIADAVKY NA INŠTALÁCIU

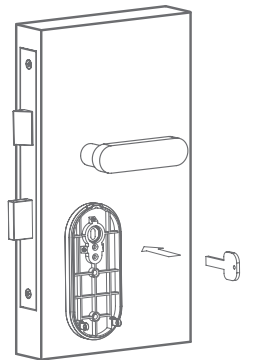
1. Nainštalujte základňu na zámok



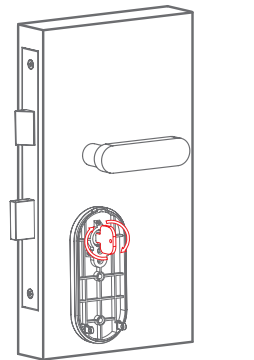
2. Uistite sa, že základňa je správne nainštalovaná a zaistite ju upevňovacími skrutkami



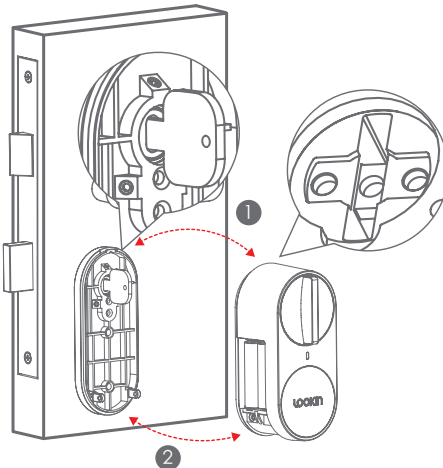
3. Vložte do zámku kľúč



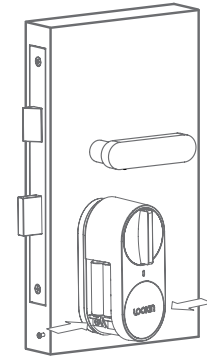
4. Otočením kľúča skontrolujte, či sa dá plynulo otáčať a či ide strelku zámku zatiahnuť.



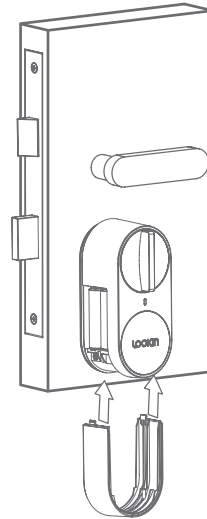
5. Na základňu nainštalujte hlavné telo zámku. Uistite sa, že západka je navcnknutá na spodnej hrane základne a kľúč je vložený do drážky otočného gombíka



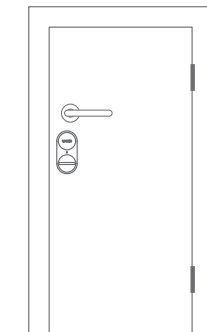
6. Telo zámku upevnite skrutkami: Otočením gombíka na zámku skontrolujete, či všetko funguje hladko a bez zábran



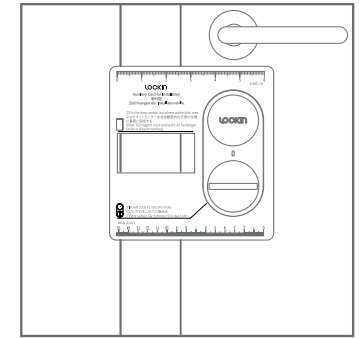
7. Nasaďte kryt batérie



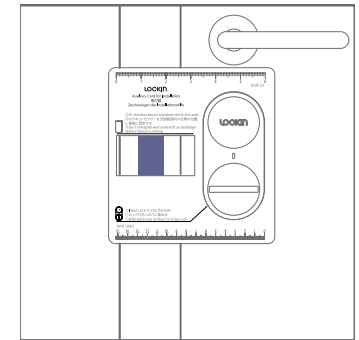
8. Inštalácia hlavnej časti zámku je takmer dokončená. Na záver nainštalujte dverný magnetický senzor podľa nasledujúcich pokynov.



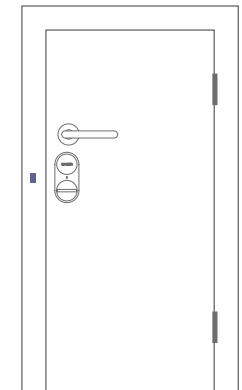
9. Nasaďte Pomocnú kartu pre inštaláciu na dverný zámok viď obrázok. Poznámka: Keď je zámok na pravej strane dverí, nasaďte Pomocnú kartu obrátene.



10. Na základe určenej pozície pomocou karty pre inštaláciu pripevnite dverný magnetický snímač na rám dverí pomocou obojstrannej lepiacej pásky. Poznámka: Magnetický dverný senzor nemusí fungovať správne v prípade inštalácie senzora na kovový rám dverí. V tomto prípade prosím dverný magnetický senzor neinštalujte.



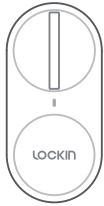
11. Týmto je inštalácia chytrého zámku dokončená.



Inštalácia je vhodná iba na zámok s cylindrickou vložkou s prestupovou (priechodnou) spojkou.



immax
**neo
LITE**
Smart home devices



USER MANUAL

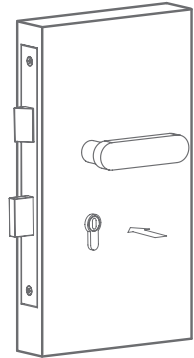
Manufacturer and importer:
IMMAX, Pohoří 703, 742 85 Vřesina, EU | www.immax.cz
Made in P.R.C.



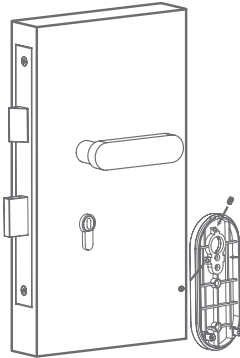
Immax NEO LITE Smart door lock Lockin with keypad and a smart gateway, BT

INSTALLATION REQUIREMENTS

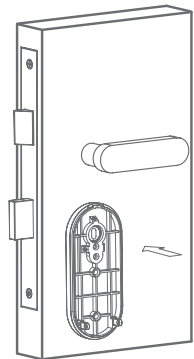
1. Install the base on the lock



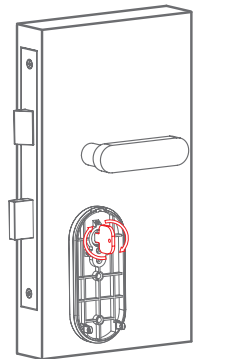
2. Make sure the base is installed correctly and secure it with the fixing screws



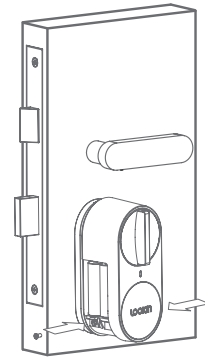
3. Insert the key into the lock



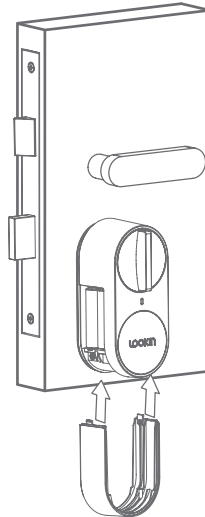
4. By turning the key, check whether it can be turned smoothly and whether the lock pin can be retracted.



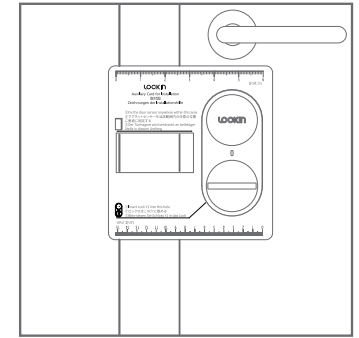
6. Fix the lock body with screws: Turn the knob on the lock to check that everything works smoothly and without obstacles



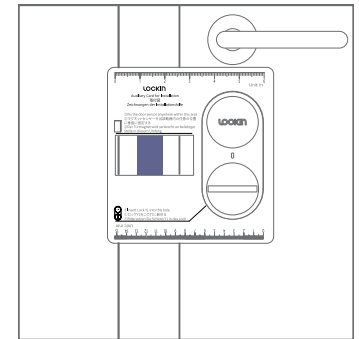
7. Replace the battery cover



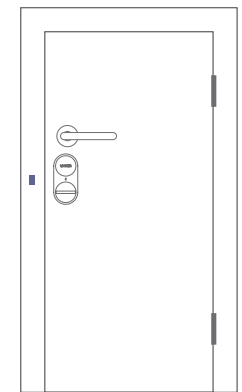
9. Place the Installation Help card on the door lock, see the picture. Note: When the lock is on the right side of the door, insert the Auxiliary Card in reverse.



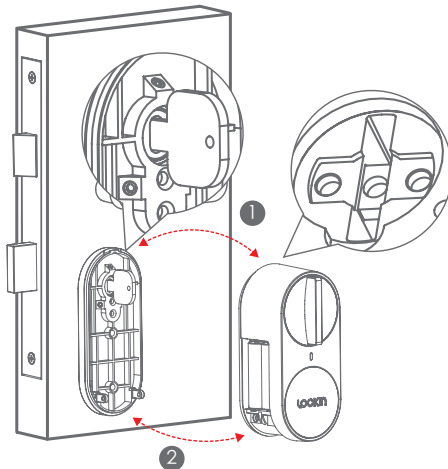
10. Based on the designated position using the installation card, attach the door magnetic sensor to the door frame using double-sided adhesive tape. Note: The magnetic door sensor may not work properly if the sensor is installed on a metal door frame. In this case, please do not install the door magnetic sensor.



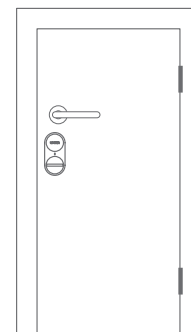
11. This completes the installation of the smart lock.



5. Install the main body of the lock on the base. Make sure the latch is engaged on the bottom edge of the base and the key is inserted into the groove of the rotary knob



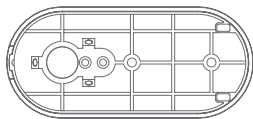
8. The installation of the main part of the lock is almost complete. Finally, install the door magnetic sensor according to the following instructions.



Magnetic sensor



Base



Screwdriver

Screwdriver

M3*6 screw



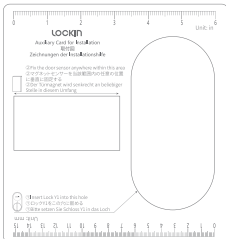
Fixing screw



Double-sided tape



Help tab for installation



The installation is only suitable for a cylinder lock with a through (through) clutch.